



EVOLUTION

L'EFFICIENCE GÉNÉTIQUE

Au service de la performance de votre élevage

Chaque élevage est spécifique. C'est pourquoi EVOLUTION vous propose une offre génétique adaptée à vos objectifs qui respecte cette **diversité**, tout en alliant **excellence** et **fiabilité**. Vous bénéficiez ainsi des meilleurs reproducteurs EVOLUTION pour valoriser votre système d'élevage, et obtenir l'optimum de vos animaux.



Madona (HALIBA ISY) 85 PTS CC3 - MÈRE DE ULTRAFORD - GAEC DE LA COLLINE NORMANDE (53)

DISPONIBLE À LA COMMANDE

MARCHÉ FRANCE

SÉLECTION

✓ FIABILITÉ | UN PROGRÈS GÉNÉTIQUE COMPLET, LE PLUS ÉLEVÉ EN PRODUCTION

Depuis 5 ans, le progrès génétique de la population normande en Production est le plus élevé de toutes les races laitières françaises. Pour la 4^{ème} année consécutive, la progression en LAIT est la plus forte, cumulant sur 5 ans près de +300 kg, soit +80 à +100 kg par rapport aux autres races. En 10 ans, la population normande a génétiquement progressé de plus de +600 kg par lactation et +40 pts d'ISU soit +200€ par lactation.

Cette progression est d'autant plus remarquable qu'elle est en même temps :

> la plus forte en TB sur 5 ans : +0.26 g/kg

> équilibrée sur tous les postes y compris Format, Aplombs, Mamelle, Reproduction, Santé mamelle, Vitesse de traite, Synthèse Bouchère...

	ISU	INEL	TP	TB	Lait	MO	FT	MA	AP	SYBO	STMA	VT	REPRO
2020	+3.3	+2.5	+0.09	+0.04	+44	+0.06	+0.02	+0.08	+0.01	+0.01	+0.03	+0.01	+0.05
Cumul 2015-2020	+20.3	+15	+0.26	+0.26	+297	+0.36	+0.07	+0.33	+0.28	+0.02	+0.27	+0.05	+0.00

A conditions d'élevage identiques, cette progression génétique s'exprime dans les élevages. Dans certaines situations, ce progrès a été réalisé en parallèle d'évolutions des conditions ou du système : alimentation plus économe, avancement d'âge au vêlage, fluctuations de qualité de récolte ou agrandissements. Dans ces cas, le progrès génétique a contribué à la performance économique globale des élevages.

🏆 EXCELLENCE | EVOLUTION : UN PROGRÈS GÉNÉTIQUE MAXIMUM

EVOLUTION contribue fortement à ce progrès génétique avec des taureaux aux avant-postes dans tous les classements. L'utilisation d'un large panel varié de ces taureaux assure le progrès génétique.

TOP TAUREAUX CONFIRMÉS : 7 du TOP 10 disponible

TAUREAUX	ISU	
JITAN NEW	159	N°2
JEONIX NEW	154	N°3
LIMA NEW	147	N°5
JIBRALTAR	144	N°6
GAME OVER	144	N°7
HALIBA ISY	144	N°8
HUMUSS ISY	142	N°9



▲ JITAN

TOP PRODUCTION : 10 du TOP 10 disponible

TAUREAUX	INEL	
OTTOMAN NEW	64	N°1
OTANK	55	N°2
NEOPPS	52	N°3
PRODIGE NEW	52	N°4
PREMIO	50	N°5
OSTENDAL NEW	50	N°6
IGANTO	50	N°7
OXYMORE	49	N°8
JITAN	49	N°9
MALI	48	N°10



▲ OTANK

TOP JEUNES TAUREAUX : 9 du TOP 10 disponible

TAUREAUX	ISU	
OBERLIN NEW	169	N°2
OPIUM NEW	162	N°3
NEWYORK	162	N°4
OLTRAFORD NEW	162	N°5
OURANOS	161	N°6
ORFEVRE	160	N°7
NAVIDAD	160	N°8
NEMROD	160	N°9
OROSTABLE NEW	158	N°10



▲ NEWYORK

TOP MORPHO : 6 du TOP 10 disponible

TAUREAUX	MO	
NOSTRADAM	+2.7	N°1
IBERNATUS	+2.4	N°3
OUESSANT NEW	+2.3	N°4
LUNIVERS	+2.3	N°5
NEMROD	+2.2	N°7
OLEASTRE	+2.0	N°10



▲ NOSTRADAM

PATURE+



OKAVANGO

JEONIX X GAME OVER X ARNICA
EARL LA LORANCAIS - 35

LO
+1,2

HD+
REPRO
+0,5



« **UNE SANTÉ DE FER !** »

Parfaitement complet sur tous les postes de santé, OKAVANGO assure une Repro remarquable (+0,5, HD+). La locomotion excellente (+1,2) et des mamelles solidement attachées (AR +1,3 LI +0,5) complètent le tableau pour une robustesse parfaitement adaptée notamment pour la pâture. Sa famille de vaches s'illustre en production dépassant de 1000 kg et +1 à +2 de TP et TB la moyenne du troupeau, avec une morphologie à plus de 86 pts et de la longévité.

OKAVANGO



OPTI



OTTOMAN

MALI X EVILLE X FUSEOS ISY
GAEC DAUGUET - 53

LAIT
+1036

TB
+2,7

« **N°1 PRODUCTION DE LA RACE !** »

Ce prodige est le nouveau N°1 de la race en quantité de matières, associant très hautes productions et richesses de lait TP+1,0 et TB +2,6. La souche Indorrane (Monfort, Manchester, Navidad) au travers de Megalomane, mère d'OTTOMAN vendue au Space, fait mouche dans un nouvel élevage avec en L1 305J TP 38,5%, TB 41,7% et 8 291 kg, et plus de 50 kg en début de L2, avec une morphologie impressionnante : pointage 89 pts 9 FT 7 MA 8 AP 5 MU, 3ème génération CC4 !

GM : Indorrane 90 pts CC4 - EARL DE LA CHAUSSEE - 72



QUALI



PALADIN

NETFLIX X JIBRALTAR X BANZAI
GAEC DES TILLEULS - 53

TB
+3,7

TP
+2,6

« **L'EXCELLENCE DES TAUX** »

Ce tout jeune taureau est dans le TOP 3 de la race en qualité du lait TP +2,6 / TB +3,7 / STMA +0,9 tout en maintenant un bon niveau laitier. PALADIN est également généreux en aptitude bouchère tant en VB qu'en JB (+1,0). Il est issu d'une souche émergente dans un nouvel élevage, marquée par des vaches efficaces qui produisent longtemps avec une bonne fécondité.

MERE : '0787 - 87 pts CC3 - GAEC DES TILLEULS - 53



MORPHO



OUESSANT

NAVAJO X INFERNO X SAINTYORRE
GAEC DES MÉZERAIS - 22

MO
+2,3

MA
+2,1

« **LE PUR MORPHO** »

OUESSANT est l'aboutissement d'une combinaison Morpho remarquable, illustrée dans le magazine Evolution de janvier 2020. En effet sa grand-mère Glace 42, à l'origine du taureau confirmé JUNO, est en 6ème lactation et cumule plus de 50 000 kg de lait à 45,9 de TB et 36,1 de TP avec des pointages à plus de 86 pts. Côté père, NAVAJO associe la souche LUNIVERS et LOSANGELES pour un cocktail Morpho extraordinaire : +2,0 en Format, +2,1 en Mamelles...

GM : Glace 42 - 86 pts CC3 (6ème lactation)



#1 SANTÉ DU PIED



« Ces 2 nouveaux indices vont permettre de mieux gérer les femelles sensibles aux boiteries dans le troupeau. »

2 INDICES POUR MIEUX MAITRISER LA SANTÉ DU PIED :

RLI : Résistance aux lésions infectieuses :
Synthèse Dermatite et Limace

RLNI : Résistance aux lésions non infectieuses :
Ouverture ligne blanche, Ulcère de la sole et Bleime circonscrite

COMMENT LIRE LES INDICES RLI-RLNI ?



-7% DE LÉSIONS ET BOITERIES EN 1 GÉNÉRATION

« **DÉSORMAIS, TOUTES LES FEMELLES GÉNOTYPÉES AVEC EVOLUTION SONT CONNUES !** »

#2 DURÉE DE GESTATION (DG)



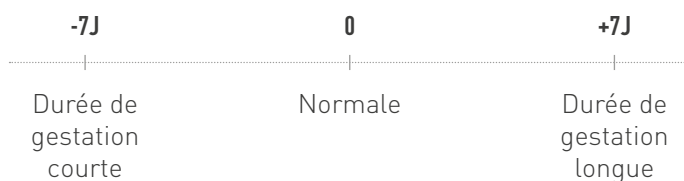
« La durée de gestation est un élément de l'intervalle vêlage-vêlage. Grâce à cet index, il devient possible de mieux maîtriser la date du vêlage. En vêlages saisonnés, l'index DG permet d'allonger la période d'IA et sauver certaines vaches en fin de période »

UN LEVIER POUR AMÉLIORER VOTRE IVV :

IVV, confort des vêlages, - de jours improductifs...

Idéal pour les vêlages groupés !

COMMENT LIRE LES INDEX DG ?



DE 800€ À 1400€ / 100 VL / AN

NEW

« **RETROUVEZ LES INDEX DG DE TOUTES VOS FEMELLES GÉNOTYPÉES AVEC EVOLUTION** »

#3

HOMOGÉNÉITÉ DE DESCENDANCE (HD+)



« Les taureaux HD+ vont permettre de fixer un critère important, ou de corriger de manière encore plus sûre un critère à corriger sur la mère. »

LES TAUREAUX QUI MARQUENT :

Pour obtenir une descendance améliorée au maximum par rapport à la mère sur un critère donné.

UN LABEL SIGNE D'EXCELLENCE

9 postes mesurés : TP, TB, Lait, Traite, STMA, Repro, Morpho, Mamelles, Membre

Pour obtenir le label, le taureau doit :

- Faire partie des 25% meilleurs sur le critère
- Faire partie des 25% les plus homogènes dans leur transmission

+5 À 10% DE CORRECTION D'UN DÉFAUT ENTRE LA MÈRE ET LA FILLE

« **UN VÉRITABLE OUTIL POUR MARQUER UN POSTE IMPORTANT !** »

A noter : Les index HD+ sont identifiés en rouge sur la ligne d'index du taureau

#4

EFFICIENCE ALIMENTAIRE (EFA)



« Cette nouvelle synthèse est une première étape pour identifier les femelles les mieux orientées en efficacité alimentaire. De premières données en élevage illustrent une relation entre l'index EFA et la consommation des vaches en concentrés consommés/1000 L, c'est un début ! »

PILOTEZ LE 1^{ER} POSTE OPÉRATIONNEL DE VOTRE ÉLEVAGE :

Un troupeau qui valorise au maximum la ration

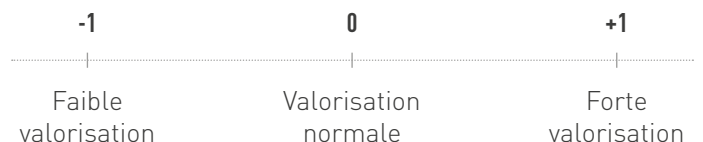
Calcul de l'efficacité alimentaire : $EFA = \frac{\text{Production}}{\text{Besoins d'entretien}} + \text{Santé}$



En Normandie

(Lait + TP + TB) + SYBO - FT + SANTÉ

COMMENT LIRE LA SYNTHÈSE EFA ?



+10% D'ÉCART DE PERFORMANCE



« **TOUTES LES FEMELLES GÉNOTYPÉES AVEC EVOLUTION DISPOSENT DE LA SYNTHÈSE EFA !** »



OROSTABLE

MANCHESTER X JYLLAND X FAREDO ISY

GAEC PACOUINAY - 85

« **SPÉCIALISTE QUALITÉ DU LAIT** »

Ce champion des Taux et de la Santé mamelle est issu de la fameuse souche Forteresse / INEXCES, et de 3 générations de femelles à 90 pts CC4. La force d'OROSTABLE réside dans l'excellence en qualité du lait (TP+1.7 / TB +2.2 / STMA +1.5), associée à une puissance de corps et des Aplombs solides (+1.3). Un atout de choix pour les génisses et origines JACARANDA, LETINCEL, LUNIVERS, MISSILE...

TB
+2,2

CEL
+1,9

Ro

◀ Mère : Nestable 89 pts CC4 - GAEC PACOUINAY - 85

NOUVEAU **GÉNO SANTÉ**

	NOM	KC	BC	Père	GPM	ISU	Filles	CD	INEL	TP	TB	Lait	EFA	SANTÉ	ACETO	RLI	RLNI	VT	STMA	CEL		
QUALI	OROSTABLE AL PBC NEW	SSF	Ro	BB A2A2	MANCHESTER	JYLLAND	158	0	66	42	1.7	2.2	661	2.0	0.6	0.7	0.5	0.0	0.0	1.5	1.9	
	OLTRAFORD NEW	SSF	Ro	BB A2A2	MERCREDI	HALIBA ISY	162	0	66	39	2.2	0.9	695	1.8	0.7	0.8	0.0	0.5	-0.1	1.1	0.9	
	NAPOLITAIN	F	SSF	Ro	BB A2A2	INFERNO	GUARANA	132	0	70	17	1.2	0.3	268	1.1	0.3	0.3	0.0	0.0	-0.2	0.5	0.6
	MANCHESTER AL	F	F	SSF	Ro	BB A1A2	EVILLE	FUSEOS ISY	155	0	70	36	1.4	3.8	436	1.8	0.5	0.6	0.5	0.0	0.6	1.2

	NOM	KC	BC	Père	GPM	ISU	Filles	CD	INEL	TP	TB	Lait	EFA	SANTÉ	ACETO	RLI	RLNI	VT	STMA	CEL		
OPTI	OPIUM PBC NEW	SSF	Ro	BB A2A2	MONTFORT	INEXCES	162	0	66	45	-0.2	-0.8	1160	1.8	0.5	0.3	0.0	0.5	-0.1	1.2	1.5	
	OPEN VAL	F	SSF	Ro	BB A2A2	LAPAZ	HALIBA ISY	153	0	66	43	1.7	-0.1	737	1.6	0.2	0.8	0.5	0.5	0.1	0.8	1.0
	NEOPPS	F	F	SSF	BB A2A2	FYLIO ISY	HACHILLE	146	0	69	52	0.4	-0.8	1289	1.6	-0.2	-0.7	0.0	0.0	-0.6	0.5	0.6
	LIMA PBC	SSF	BB A2A2	HOLEN NOZ	UPERISE	147	22	80	28	-0.2	0.5	712	1.2	0.2	-0.8	0.0	0.5	0.8	1.0	1.6		
	GAME OVER	F	F	SSF	Ro	AB A2A2	UPERISE	ROYAL HOLL	144	2906	95	34	0.7	-2.1	805	1.5	0.8	1.8	-0.2	0.6	-1.3	0.2

	NOM	KC	BC	Père	GPM	ISU	Filles	CD	INEL	TP	TB	Lait	EFA	SANTÉ	ACETO	RLI	RLNI	VT	STMA	CEL			
PATURE+	ORNEUS AL	SSF	Ro	AB A2A2	MERCREDI	IMPACTO	150	0	66	35	0.9	2.3	580	1.7	0.6	0.6	0.5	0.0	-0.1	0.6	0.4		
	OKAVANGO NEW	SSF	Ro	BB A2A2	JEONIX	GAME OVER	154	0	67	35	1.0	-1.0	692	1.6	0.7	1.0	0.0	0.5	0.0	0.5	0.5		
	NEWYORK PBC	SSF	Ro	AB A2A2	LOSANGELES	GAME OVER	162	0	67	39	1.1	0.0	773	1.3	1.1	1.2	0.5	0.5	-0.7	1.9	2.1		
	NOSTRADAM AL PBC	F	F	SSF	Ro	AB A2A2	JANKEE	FUSEOS ISY	148	0	67	4	0.1	-0.1	182	1.0	0.8	1.2	0.5	0.0	-0.4	0.9	1.2
	LOSANGELES PBC	F	F	SSF	Ro	BB A2A2	HOLEN NOZ	ULOZON	128	13	77	17	1.8	-1.6	255	-0.1	0.4	0.2	0.5	0.5	-0.5	1.2	0.9

GAMME SEXEE €CO**

	NOM	KC	BC	Père	GPM	ISU	Filles	CD	INEL	TP	TB	Lait	EFA	SANTÉ	ACETO	RLI	RLNI	VT	STMA	CEL			
	LETINCEL PBC	F	F	SSF	Ro	BB A2A2	IDARK	GERRIE ISY	119	0	70	3	-0.5	-0.6	194	-0.2	0.4	0.5	0.5	0.5	0.6	0.4	0.6
	JEVEZEL PBC	SSF	AB A2A2	GREMAN ISY	SAINTYORRE	121	84	90	28	0.2	-1.6	695	0.3	0.2	0.4	0.0	0.0	0.4	-0.2	-0.3			
	ARNICA	SSF	BB A1A2	NEPHELION	JOACHIM	131	10192	95	20	-0.3	-1.2	590	1.4	/	/	/	/	0.0	-0.1	0.3			

I Taureaux accessibles dans le cadre de vos avantages doses conventionnelles HORIZON

F Semence conventionnelle au pouvoir fécondant supérieur

F Semence sexée au pouvoir fécondant supérieur (en moyenne +5 points de TNR 90 jours par rapport à la moyenne des semences sexées)

F Semence sexée à plus forte concentration (4 millions de spermatozoïdes, pouvoir fécondant de plus de 4 points de TNR 90 jours par rapport à la moyenne en semence sexée.)

NEW Nouveauté SSF Semence sexée femelle Morphologie Ro Robot X Croisement laitier

PBC : porteur simple du gène perte de vision progressive PBS : porteur double du gène de perte de vision progressive

AL : porteur simple de l'haplotype Alopécie des extrémités (95% de probabilité d'être porteur). Plus d'informations sur les pages index sur evolution-xy.fr



OLTRAFORD

MERCREDI X HALIBA ISY X EGNACIO

GAEC DE LA COLLINE NORMANDE - 53

« **PERFORMANCE, ÉLÉGANCE ET ORIGINALITÉ** »

Véritable spécialiste Morphologie (+1,8) OLTRAFORD apporte du développement (+1,5) porté sur des Aplombs résistants (+1,7). Son efficacité économique est portée par un TP au plus haut (+2,2) et un lait très sain (MACL +1,1). Absolument incontournable avec son pedigree totalement ouvert, et une famille de vaches remarquable de Longévité, renforcée par la confirmation de LABYRINTHE (ISU 132)

MO
1,8

TP
+2,2



◀ OLTRAFORD

NOUVEAU

MACL	REPRO	LGF	TEM	MO	MA	LI	PJ	EQ	AA	AR	EA	OR	FT	HS	LP	PP	RD	EC	IS	IB	MU	SYBO	VB	JB	AP	AJ	QA	PI	PA	LO	DG	NAI	VEL
0.6	-0.3	0.4	0.2	1.0	0.2	0.3	-0.1	1.1	0.8	0.5	-1.0	-0.6	0.6	0.2	0.7	1.0	0.2	0.5	-0.1	-0.2	0.6	0.9	-0.1	0.5	1.3	1.1	1.0	0.8	1.1	1.0	-4J	92	90
1.1	0.1	0.5	0.2	1.8	1.0	0.7	0.4	1.5	0.9	0.7	0.3	1.0	1.5	2.3	0.9	1.3	0.8	-0.1	1.0	0.3	0.0	1.0	1.8	-0.2	1.7	2.0	0.9	1.6	1.0	1.5	1J	88	90
0.3	0.0	0.3	0.5	1.0	0.6	-0.6	1.3	1.3	0.5	-0.6	-0.4	0.3	0.3	0.1	0.9	-0.1	0.2	1.8	0.2	-0.4	1.7	1.5	-0.1	1.2	0.1	0.5	-0.3	0.3	-0.5	0.6	3J	93	90
1.3	-0.3	0.5	0.0	1.2	0.7	0.6	0.7	1.0	0.3	0.5	-0.4	0.6	0.1	0.6	0.2	0.2	0.4	-0.5	-0.4	-0.3	0.2	0.5	0.4	0.4	1.5	1.2	0.5	1.2	1.6	0.9	-7J	92	91

MACL	REPRO	LGF	TEM	MO	MA	LI	PJ	EQ	AA	AR	EA	OR	FT	HS	LP	PP	RD	EC	IS	IB	MU	SYBO	VB	JB	AP	AJ	QA	PI	PA	LO	DG	NAI	VEL
0.5	0.0	0.6	0.2	1.2	0.7	1.1	-0.2	1.5	1.1	0.3	-0.8	0.0	0.7	0.3	1.1	1.1	-0.1	1.1	-0.2	-0.1	1.0	0.9	0.0	0.3	0.7	1.4	-1.1	0.1	0.4	1.3	0J	90	91
0.4	-1.0	0.3	-0.8	1.4	0.6	0.7	0.4	0.4	0.6	0.2	0.3	0.8	0.2	0.3	0.0	0.3	0.3	0.4	0.2	-0.3	0.3	1.1	1.5	0.2	1.9	1.4	1.0	0.4	1.7	2.2	-1J	89	93
0.1	-0.5	0.0	1.0	0.7	0.8	-0.1	0.0	0.8	1.2	1.6	1.3	1.4	0.3	1.0	0.0	0.8	0.9	-0.4	-0.4	-0.1	-0.6	0.3	0.4	0.3	0.4	0.6	0.0	-0.3	0.9	0.0	3J	91	91
-0.1	0.1	0.8	1.2	0.3	0.6	0.7	-0.4	1.6	0.2	1.0	0.0	0.4	-0.1	0.6	-0.1	0.6	0.5	-0.5	-1.1	1.4	-0.3	0.3	0.5	0.9	0.1	0.0	0.3	-1.0	0.1	0.4	-1J	90	91
-0.5	0.4	0.5	-0.9	0.6	0.1	0.3	-0.1	-0.1	-0.1	0.7	0.3	0.2	-0.2	0.2	-0.9	-0.3	0.8	-0.8	0.7	-0.1	-0.6	1.5	2.3	1.5	1.7	0.9	1.4	1.3	1.6	1.6	-3J	91	93

MACL	REPRO	LGF	TEM	MO	MA	LI	PJ	EQ	AA	AR	EA	OR	FT	HS	LP	PP	RD	EC	IS	IB	MU	SYBO	VB	JB	AP	AJ	QA	PI	PA	LO	DG	NAI	VEL
0.8	0.8	0.2	-0.4	0.7	0.6	1.2	-0.4	0.9	1.1	0.7	-0.1	0.2	0.3	0.1	0.3	0.4	0.5	0.0	0.1	0.4	-0.1	0.6	0.5	0.7	0.6	0.8	1.0	0.7	0.1	0.4	5J	90	90
0.3	0.5	0.9	0.3	0.4	0.4	0.5	-0.3	0.6	0.1	1.3	0.0	0.7	-0.1	-0.2	-0.1	-0.3	-0.5	0.1	0.1	-0.3	-0.1	1.6	1.4	2.2	0.5	0.1	-0.1	0.7	0.4	1.2	0J	90	90
1.2	0.3	0.5	0.2	1.4	1.7	1.1	1.7	2.0	1.1	0.8	0.2	1.4	-0.4	-0.4	-0.4	0.1	0.4	-0.3	-0.5	-0.4	-0.9	-0.3	0.9	0.0	1.1	0.0	1.8	0.3	1.4	0.5	-4J	93	92
0.4	0.3	0.6	0.3	2.7	1.5	0.8	2.1	1.9	1.1	0.1	-0.3	0.3	1.5	1.1	1.7	0.9	0.6	1.8	1.2	0.7	2.1	1.9	-0.2	1.1	1.8	1.9	0.9	1.4	0.8	2.1	2J	91	89
1.4	-0.2	0.8	0.6	1.7	1.5	0.8	1.3	1.9	0.4	-0.2	1.0	1.5	0.8	0.4	0.8	0.7	0.3	0.8	0.6	1.0	0.8	-0.3	-1.3	-1.3	0.4	0.0	0.4	-0.5	0.9	0.3	-1J	91	90

MACL	REPRO	LGF	TEM	MO	MA	LI	PJ	EQ	AA	AR	EA	OR	FT	HS	LP	PP	RD	EC	IS	IB	MU	SYBO	VB	JB	AP	AJ	QA	PI	PA	LO	DG	NAI	VEL
-0.1	0.1	0.9	0.8	1.1	1.4	0.3	1.4	1.3	1.4	0.9	1.2	1.1	-0.3	-0.9	-0.4	-0.4	-0.2	-1.4	0.3	-0.9	-0.5	-0.5	-1.8	0.5	0.5	0.3	0.6	-0.6	0.7	0.4	1J	91	91
-0.1	0.5	0.0	-0.4	0.1	0.7	0.3	1.2	-0.2	1.5	1.4	-0.3	0.7	-0.6	0.6	-0.7	-0.1	0.6	-1.4	-1.2	0.3	-1.3	-0.7	0.7	-0.5	0.1	0.1	0.5	0.2	-0.1	0.2	-4J	94	94
-0.7	-0.5	-0.4	-0.5	0.9	-0.1	0.4	-0.1	-0.4	-0.4	-1.2	0.5	-0.4	0.6	1.0	1.1	0.2	-0.9	0.9	-0.1	-0.7	1.5	2.4	1.4	1.8	1.2	0.7	1.1	1.1	0.5	1.6	4J	88	88

2.2 : Taureaux HD + (Homogénéité de descendance supérieure) pour ce poste

#Tarif adhérents € H.T. susceptible de modifications et dans la limite des stocks disponibles.

Adhérents : Prix unitaire dans la limite des éventuelles attributions dont vous disposez.

Non adhérents : contactez-nous

* Disponible à partir du 1er juillet 2020

** Disponibilité adhérents uniquement

Disponibilités prévisionnelles en cuves inséminateurs

au 1er juillet et sous réserve de modification

A : zone de diffusion ex coop Amelias

BC : zone de diffusion ex coop Urceo et Genoe

PREMIO

MANCHESTER X JANVELIS X GREENWICH

GAEC BARILLÉ - 49

« LE MEILLEUR EN VALEUR AJOUTÉE »

Ce champion de la Matière grasse atteint un niveau inégalé en diffusion en TB à +5,8. Son TP (+2,5), sa Santé mamelle favorable (+0,8) et son Efficacité Alimentaire (+2,1) font de lui un leader en Valeur Ajoutée. Les Mamelles solidement attachées (AR +1,2), ses Membres parallèles (+1,2) et la Fertilité vache (+0,9) complètent les atouts de ce géniteur issu de la fabuleuse souche Analyse confirmée par LIMA.

TB
+5,8

EFA
+2,1

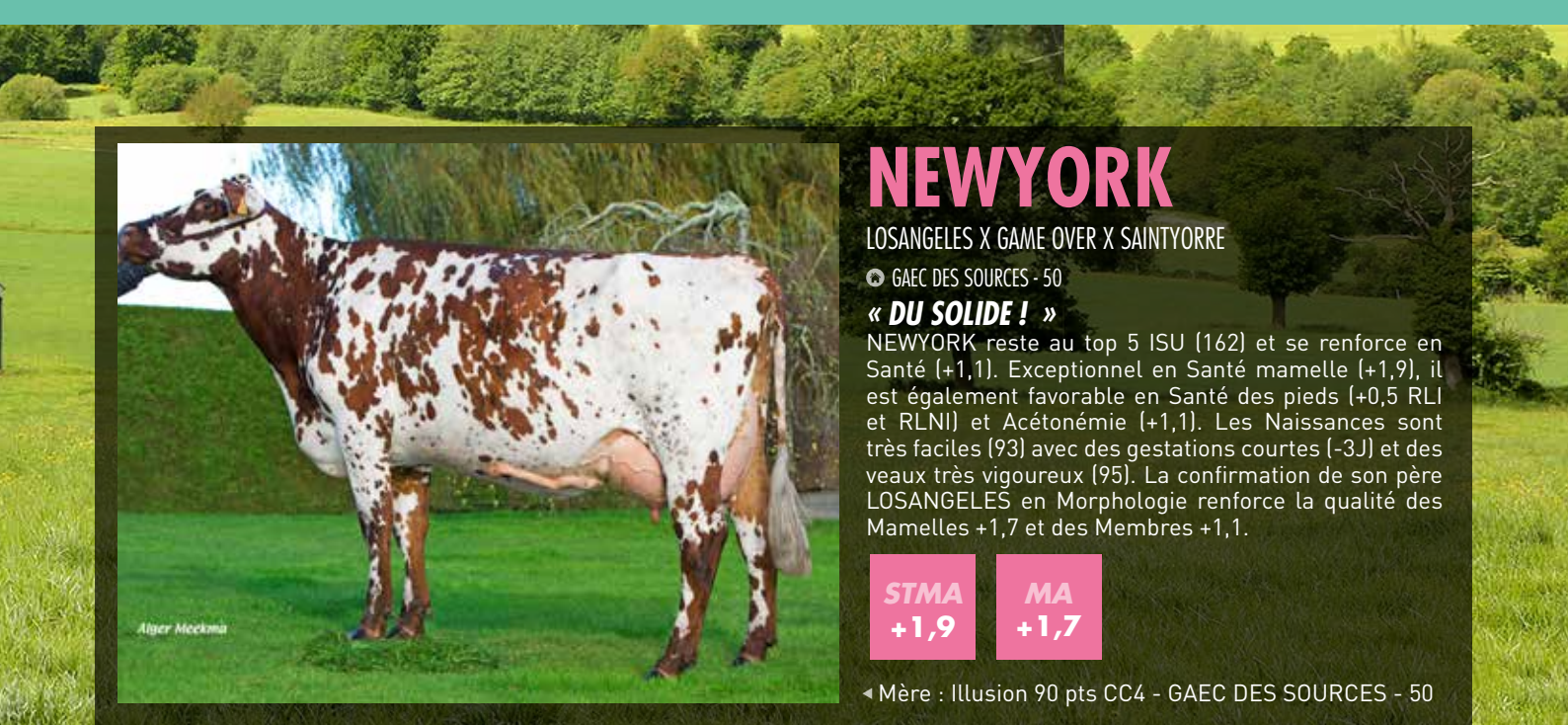
◀ Souche : Hotesse, mère de LIMA - GAEC BARILLE - 49

NOUVEAU GÉNOSANTÉ

	NOM	PBC	NEW	Rd	KC	BC	Père	GPM	ISU	Filles	CD	INEL	TP	TB	Lait	EFA	SANTÉ	ACETO	RLI	RLNI	VT	STMA	CEL	
QUALI	PALADIN*	PBC	NEW	Rd	BB	A2A2	NETFLIX	JIBRALTAR	151	0	66	45	2.6	3.7	571	2.1	0.6	0.8	0.0	0.5	-1.2	0.9	1.0	
	OXYGENE			Rd	BB	A1A2	MERCREDI	IMPACTO	151	0	66	26	1.3	1.7	468	1.4	0.6	0.0	0.0	0.5	0.3	1.7	1.6	
	OSIRIS			Rd	BB	A1A2	LUPUS	ATOME	146	0	66	31	0.2	1.9	761	1.7	0.2	0.1	0.5	0.0	-0.2	0.8	0.8	
	ORFEVRE		F	Rd	BB	A2A2	LANDROVER	HORLEANS	160	0	66	39	0.8	1.0	729	1.7	0.3	-0.4	0.5	0.5	0.4	1.4	1.5	
	OPEN VAL		F	SSP	Rd	BB	A2A2	LAPAZ	HALIBA ISY	153	0	66	43	1.7	-0.1	737	1.6	0.2	0.8	0.5	0.5	0.1	0.8	1.0
	ONLY VAL			Rd	BB	A2A2	LAPAZ	HALIBA ISY	156	0	66	37	1.1	1.3	696	1.4	0.5	0.4	0.0	0.5	-0.6	1.6	1.8	
	OBERIUS		NEW	Rd	BB	A2A2	MANIZEL	HAREM ISY	147	0	66	38	1.4	0.9	673	1.7	0.5	0.6	0.5	0.5	-0.4	0.8	0.7	
	NORD OUEST			Rd	BB	A2A2	LHASSA	HORLEANS	151	0	66	36	2.6	2.7	333	1.3	0.9	1.1	0.0	0.5	0.0	1.8	2.1	
	NIRVANA	PBC		Rd	BB	A2A2	LIMA	HIGAL	150	0	68	37	1.8	4.5	334	2.1	0.4	0.3	0.5	0.5	-0.2	0.9	1.3	
	NACARAT	PBC		Rd	BB	A2A2	JYLLAND	HEMIR ISY	149	0	69	30	2.0	3.7	338	1.6	0.2	-0.6	0.5	0.0	0.3	0.7	1.1	
MANCHESTER	AL	F	F	SSP	Rd	BB	A1A2	EVILLE	FUSEOS ISY	155	0	70	36	1.4	3.8	436	1.8	0.5	0.6	0.5	0.0	0.6	1.2	0.9

	NOM	PBC	NEW <th>Rd <th>KC</th> <th>BC</th> <th>Père</th> <th>GPM</th> <th>ISU</th> <th>Filles</th> <th>CD</th> <th>INEL</th> <th>TP</th> <th>TB</th> <th>Lait</th> <th>EFA</th> <th>SANTÉ</th> <th>ACETO</th> <th>RLI</th> <th>RLNI</th> <th>VT</th> <th>STMA</th> <th>CEL</th> </th>	Rd <th>KC</th> <th>BC</th> <th>Père</th> <th>GPM</th> <th>ISU</th> <th>Filles</th> <th>CD</th> <th>INEL</th> <th>TP</th> <th>TB</th> <th>Lait</th> <th>EFA</th> <th>SANTÉ</th> <th>ACETO</th> <th>RLI</th> <th>RLNI</th> <th>VT</th> <th>STMA</th> <th>CEL</th>	KC	BC	Père	GPM	ISU	Filles	CD	INEL	TP	TB	Lait	EFA	SANTÉ	ACETO	RLI	RLNI	VT	STMA	CEL	
OPTI	PRODIGE		NEW		BB	A2A2	MONTBLANC	ELEMENT	145	0	66	52	1.2	0.9	956	1.6	0.3	0.5	-0.5	0.5	0.0	0.5	0.8	
	PLOUHINEC		NEW	Rd	BB	A1A2	MACAO	HALONZO	144	0	66	22	-1.4	0.3	801	1.0	0.5	-0.7	0.0	0.5	-0.4	1.4	1.4	
	OXYMORE			Rd	BB	A2A2	LAPAZ	UCANY	140	0	67	49	2.1	2.3	892	1.6	0.1	0.7	0.5	0.0	0.2	0.9	0.9	
	OUTCROSS	PBC	NEW		AB	A2A2	LUPUS	ERACLES	140	0	66	38	0.6	0.1	771	1.1	0.3	0.7	0.0	0.0	0.1	0.4	0.0	
	OTTOMAN*		NEW		AB	A2A2	MALI	EVILLE	147	0	66	64	1.1	2.7	1036	1.9	0.1	0.8	0.0	0.5	0.6	0.0	-0.1	
	OTANK	AL	PBC		BB	A2A2	MEDELLIN	JAFAR	148	0	66	55	-0.6	0.9	1143	1.9	-0.3	-0.2	0.0	0.0	-0.3	-0.1	0.0	
	OSTENDAL*		NEW	Rd	BB	A2A2	MONTFORT	JEDUSOR	148	0	66	50	0.1	-1.0	1182	1.2	0.2	0.4	0.5	0.0	0.4	0.6	0.7	
	ORBLANC	PBC		Rd	AB	A1A2	MYTHIQUE	GAME OVER	155	0	66	30	-1.7	-1.1	939	0.8	0.3	-0.9	0.5	0.5	0.3	1.1	1.1	
	OKAIDO	PBC		Rd	AB	A2A2	MEXICO	HALIBA ISY	145	0	66	39	0.1	-0.4	889	1.2	0.4	0.3	-0.5	0.0	0.1	0.6	0.6	
	NOVLANG				BB	A1A2	LUNIVERS	HIGHLAND	148	0	66	42	0.8	-0.1	757	1.1	0.3	0.6	0.5	0.0	0.1	0.7	0.8	
	NEOPPS		F	F	SSP	BB	A2A2	FYLIO ISY	HACHILLE	146	0	69	52	0.4	-0.8	1289	1.6	-0.2	-0.7	0.0	0.0	-0.6	0.5	0.6
	NARADJA			Rd	AB	A1A2	LUPUS	BOURSIN	151	0	66	30	-0.6	0.4	927	1.4	0.6	-0.7	0.0	0.0	-0.3	1.6	1.7	
	JIBRALTAR		F		Rd	AB	A2A2	GREMAN ISY	ALMA	144	1729	95	38	0.2	-0.1	891	1.2	0.7	0.7	-0.1	0.5	-0.6	0.4	0.3
	LIMA	PBS		SSP		BB	A2A2	HOLEN NOZ	UPERISE	147	22	80	28	-0.2	0.5	712	1.2	0.2	-0.8	0.0	0.5	0.8	1.0	1.6

	NOM	PBC	NEW <th>Rd <th>KC</th> <th>BC</th> <th>Père</th> <th>GPM</th> <th>ISU</th> <th>Filles</th> <th>CD</th> <th>INEL</th> <th>TP</th> <th>TB</th> <th>Lait</th> <th>EFA</th> <th>SANTÉ</th> <th>ACETO</th> <th>RLI</th> <th>RLNI</th> <th>VT</th> <th>STMA</th> <th>CEL</th> </th>	Rd <th>KC</th> <th>BC</th> <th>Père</th> <th>GPM</th> <th>ISU</th> <th>Filles</th> <th>CD</th> <th>INEL</th> <th>TP</th> <th>TB</th> <th>Lait</th> <th>EFA</th> <th>SANTÉ</th> <th>ACETO</th> <th>RLI</th> <th>RLNI</th> <th>VT</th> <th>STMA</th> <th>CEL</th>	KC	BC	Père	GPM	ISU	Filles	CD	INEL	TP	TB	Lait	EFA	SANTÉ	ACETO	RLI	RLNI	VT	STMA	CEL	
PATURE+	PREMIO	AL	NEW	Rd	BB	A2A2	MANCHESTER	JANVELIS	149	0	66	50	2.5	5.8	537	2.1	0.6	0.9	0.0	0.5	0.2	0.8	1.0	
	OURANOS	PBC		Rd	BB	A1A2	LHASSA	HOLEN NOZ	161	0	66	22	-0.1	-3.4	681	0.6	1.0	-0.2	0.0	0.5	-0.4	2.0	1.9	
	ORIGAMI*		NEW	Rd	BB	A2A2	MAGDALENA	JEDUSOR	153	0	66	37	0.1	-0.1	782	1.1	0.5	0.1	0.0	1.0	1.0	0.2	-0.1	
	OKAVANGO		NEW	SSP	Rd	BB	A2A2	JEONIX	GAME OVER	154	0	67	35	1.0	-1.0	692	1.6	0.7	1.0	0.0	0.5	0.0	0.5	0.5
	OBERLIN*		NEW	Rd	AB	A2A2	LOCO	HALIBA ISY	169	0	65	21	-1.0	-1.8	647	1.5	0.8	0.5	0.5	0.0	0.1	1.4	2.0	
	ORNEUS	AL		SSP	Rd	AB	A2A2	MERCREDI	IMPACTO	150	0	66	35	0.9	2.3	580	1.7	0.6	0.6	0.5	0.0	-0.1	0.6	0.4
	OPTI NOZ		F		Rd	BB	A2A2	JOLFOVER	HALIAS ISY	140	0	69	35	1.6	0.8	506	0.9	0.5	0.9	0.5	0.0	0.5	0.4	0.5
	NOCTUS		F		Rd	BB	A2A2	LUTECE	INCARIUS	137	0	66	24	0.7	1.6	464	0.7	0.3	0.0	1.0	0.0	0.5	1.1	1.0
	NEWYORK	PBC		SSP	Rd	AB	A2A2	LOSANGELES	GAME OVER	162	0	67	39	1.1	0.0	773	1.3	1.1	1.2	0.5	0.5	-0.7	1.9	2.1
	NAVIDAD	PBC		Rd	AB	A2A2	LIBERTAD	FUSEOS ISY	160	0	67	31	0.2	-1.4	730	1.4	0.8	0.9	0.5	0.0	-0.7	1.2	1.2	
	JITAN	PBC		Rd	BB	A1A2	HONFLEUR	EKOKO	159	162	93	49	0.8	1.4	1071	2.3	0.6	0.4	0.5	0.5	-0.5	1.0	1.7	
	JEONIX			Rd	BB	A2A2	HALIFAX	ERMITAGE	154	77	89	23	1.4	-1.6	406	1.4	0.6	0.3	-0.5	0.0	0.2	0.7	1.0	
	FLAMAN ISY		F			AB	A2A2	UPERISE	ROCOCO	136	852	95	19	-0.4	-1.4	601	0.7	1.1	2.2	-0.4	0.4	-0.9	1.1	1.2



NEWYORK

LOSANGELES X GAME OVER X SAINTYORRE

GAEC DES SOURCES - 50

« **DU SOLIDE !** »

NEWYORK reste au top 5 ISU (162) et se renforce en Santé (+1,1). Exceptionnel en Santé mamelle (+1,9), il est également favorable en Santé des pieds (+0,5 RLI et RLNI) et Acétonémie (+1,1). Les Naissances sont très faciles (93) avec des gestations courtes (-3J) et des veaux très vigoureux (95). La confirmation de son père LOSANGELES en Morphologie renforce la qualité des Mamelles +1,7 et des Membres +1,1.

STMA
+1,9

MA
+1,7

◀ Mère : Illusion 90 pts CC4 - GAEC DES SOURCES - 50

NOUVEAU

MACL	REPRO	LGF	TEM	MO	MA	LI	PJ	EQ	AA	AR	EA	OR	FT	HS	LP	PP	RD	EC	IS	IB	MU	SYBO	VB	JB	AP	AJ	QA	PI	PA	LO	DG	NAI	VEL
0.5	0.1	0.6	-0.1	0.6	0.7	0.5	0.0	0.9	0.9	-0.1	0.8	1.1	0.0	0.9	0.2	0.4	1.0	-0.2	-1.0	0.2	-0.5	0.5	0.7	1.0	0.4	-0.5	0.6	-0.2	0.4	0.9	3J	89	90
1.3	0.2	0.4	0.2	1.0	0.8	0.5	0.6	1.2	0.5	1.4	-0.2	0.4	0.1	-0.1	0.1	0.4	0.4	-0.1	-0.1	-0.1	0.3	0.5	0.5	0.1	0.6	0.7	0.5	1.0	0.2	0.5	1J	89	90
0.5	-0.4	0.6	-0.1	1.3	1.3	0.9	0.8	1.4	1.3	0.7	0.7	0.8	0.7	0.5	0.5	0.7	0.1	0.3	0.4	-0.1	0.2	0.7	1.0	-0.1	0.2	0.1	-0.1	0.5	0.3	0.2	3J	88	90
0.8	-0.3	0.5	1.1	1.1	0.6	0.1	0.7	0.3	0.5	0.4	0.5	0.7	0.8	0.6	0.6	1.4	0.4	0.4	0.1	0.3	0.8	1.2	0.9	0.3	0.7	0.2	-0.1	0.2	1.6	0.0	1J	89	90
0.4	-1.0	0.3	-0.8	1.4	0.6	0.7	0.4	0.4	0.6	0.2	0.3	0.8	0.2	0.3	0.0	0.3	0.3	0.4	0.2	-0.3	0.3	1.1	1.5	0.2	1.9	1.4	1.0	0.4	1.7	2.2	-1J	89	93
1.1	-0.4	0.7	-0.7	1.6	1.8	1.3	0.7	1.5	1.4	0.6	2.3	2.0	0.0	0.2	-0.3	0.2	-0.4	-1.0	0.0	-0.4	-0.5	0.1	0.8	-0.2	0.9	0.3	1.0	-0.1	1.2	0.9	-1J	88	92
0.6	0.2	0.3	0.0	0.7	0.2	0.0	0.7	-0.2	0.8	0.6	-0.8	0.0	0.2	0.5	0.3	0.3	0.7	1.2	-0.3	-0.2	0.6	0.9	1.6	-0.5	0.8	1.0	0.4	0.6	0.3	1.0	-2J	92	92
1.0	0.0	0.5	0.7	1.1	1.0	0.4	2.4	-0.3	0.3	-0.9	0.5	0.5	0.8	2.0	0.5	0.3	0.6	0.2	0.8	0.9	0.4	-0.1	-0.6	-0.8	0.2	0.0	-0.1	1.1	0.3	-0.1	-3J	90	90
0.2	0.0	0.0	0.1	0.6	0.3	0.9	-0.3	0.8	0.0	0.1	-0.5	0.5	0.1	0.1	0.3	0.5	0.6	0.2	-0.5	0.9	0.7	1.3	1.1	1.2	0.4	0.3	-0.1	-0.8	1.0	0.4	-1J	88	91
-0.2	0.5	0.1	0.4	1.3	0.3	0.2	-0.8	0.0	1.1	0.3	1.7	0.7	0.6	-0.3	0.6	0.6	-0.1	1.3	0.6	-0.4	0.8	0.7	0.8	-0.5	1.8	1.8	0.8	0.7	1.4	1.9	0J	90	90
1.3	-0.3	0.5	0.0	1.2	0.7	0.6	0.7	1.0	0.3	0.5	-0.4	0.6	0.1	0.6	0.2	0.2	0.4	-0.5	-0.4	-0.3	0.2	0.5	0.4	0.4	1.5	1.2	0.5	1.2	1.6	0.9	-7J	92	91

MACL	REPRO	LGF	TEM	MO	MA	LI	PJ	EQ	AA	AR	EA	OR	FT	HS	LP	PP	RD	EC	IS	IB	MU	SYBO	VB	JB	AP	AJ	QA	PI	PA	LO	DG	NAI	VEL
0.0	0.0	0.1	-0.2	0.3	0.6	0.8	0.1	1.1	0.8	0.8	-0.4	0.0	0.2	0.6	-0.4	0.7	0.4	-0.9	0.1	0.2	-0.6	0.0	0.1	0.2	-0.1	0.2	0.1	-0.4	-0.3	0.0	-2J	91	92
1.1	0.4	0.8	0.8	0.6	0.9	0.4	0.9	1.0	0.8	0.4	0.2	0.4	-0.3	1.0	-0.1	-0.3	-0.4	-0.3	-0.9	1.3	-0.3	-0.2	0.4	0.0	0.4	-0.1	1.0	-0.6	0.6	0.2	-2J	89	91
0.5	-1.3	0.4	0.1	1.0	1.2	0.5	0.6	1.3	2.1	1.1	0.5	0.8	0.1	0.1	-0.1	0.2	0.1	0.2	0.2	-0.9	-0.3	-0.7	-1.6	-0.3	0.6	-0.3	1.0	-0.5	0.9	0.9	0J	88	90
1.0	-0.2	0.6	0.4	1.1	0.9	0.2	1.2	1.7	1.5	-0.2	-0.8	-0.2	0.4	1.1	0.1	0.3	-0.2	0.0	0.2	0.3	0.5	0.1	-0.7	-0.4	0.4	0.9	-0.2	0.6	0.2	0.1	-2J	87	89
0.0	-0.5	0.5	1.3	0.0	0.2	0.1	-0.3	-0.2	0.4	1.1	-0.1	0.0	-0.5	0.9	-0.7	-0.3	-0.2	-1.1	-0.7	0.3	-1.3	-0.6	0.2	-0.1	0.8	0.4	1.3	-0.5	0.9	0.6	-1J	89	87
-0.2	-0.6	0.1	0.2	1.0	0.6	0.8	-0.4	1.3	1.3	0.7	-0.4	0.6	1.2	0.7	0.8	1.7	0.1	0.5	0.5	-0.2	0.4	1.0	-0.1	0.7	0.6	0.4	-0.4	0.7	0.6	0.9	3J	88	88
0.4	-0.6	0.5	1.0	1.4	1.2	1.0	1.0	0.7	1.2	1.6	0.8	0.5	0.8	1.7	0.7	0.5	0.4	-0.8	0.4	-0.4	-0.2	-0.4	-0.8	-0.8	0.9	0.8	0.3	0.5	0.9	0.9	-8J	93	91
0.8	0.3	1.3	0.1	1.1	0.8	1.0	0.3	0.8	1.1	0.6	-0.4	0.8	0.2	0.4	-0.3	0.3	-0.3	0.3	0.4	-0.2	-0.1	-0.1	0.2	-0.6	1.2	0.3	0.9	1.1	1.2	1.4	-4J	92	92
0.4	0.0	1.1	0.1	0.6	0.4	0.1	0.4	0.9	1.1	0.5	-1.3	0.1	0.0	-1.0	0.3	-0.8	0.1	0.3	0.8	-0.9	0.4	0.1	-0.4	0.4	0.5	0.9	-0.2	0.8	0.2	0.4	0J	89	89
0.5	-0.4	0.4	0.5	1.2	1.5	1.7	0.3	1.1	1.3	2.2	1.2	1.6	0.1	0.0	-0.2	0.2	0.1	-0.7	0.2	-0.2	-0.9	0.1	0.2	0.9	0.6	0.7	0.3	0.5	0.5	0.5	-3J	88	89
0.1	-0.5	0.0	1.0	0.7	0.8	-0.1	0.0	0.8	1.2	1.6	1.3	1.4	0.3	1.0	0.0	0.8	0.9	-0.4	-0.4	-0.1	-0.6	0.3	0.4	0.3	0.4	0.6	0.0	-0.3	0.9	0.0	3J	91	91
0.9	0.8	1.1	1.0	0.5	0.5	-0.1	0.8	0.5	0.2	0.8	0.3	0.0	0.1	0.4	0.1	-0.2	0.2	-0.1	0.1	1.0	0.3	-0.1	-0.4	-0.5	-0.1	0.9	-0.4	0.1	-0.2	-0.7	1J	88	90
0.3	0.8	0.8	-0.4	0.3	0.6	0.2	0.6	0.4	0.4	2.4	0.0	0.6	-0.3	0.5	-0.3	0.3	1.4	-0.6	-1.1	-1.3	-1.4	-0.3	0.7	-0.4	0.7	0.6	1.7	0.2	0.3	0.2	-2J	92	92
-0.1	0.1	0.8	1.2	0.3	0.6	0.7	-0.4	1.6	0.2	1.0	0.0	0.4	-0.1	0.6	-0.1	0.6	0.5	-0.5	-1.1	1.4	-0.3	0.3	0.5	0.9	0.1	0.0	0.3	-1.0	0.1	0.4	-1J	90	91

MACL	REPRO	LGF	TEM	MO	MA	LI	PJ	EQ	AA	AR	EA	OR	FT	HS	LP	PP	RD	EC	IS	IB	MU	SYBO	VB	JB	AP	AJ	QA	PI	PA	LO	DG	NAI	VEL
0.4	0.3	0.4	0.8	0.4	0.5	0.4	0.0	0.9	0.9	1.2	-0.3	0.0	-0.2	0.4	-0.2	0.3	0.6	-0.7	-0.8	-0.8	-0.8	-0.6	-0.3	-0.2	0.6	0.0	0.3	-0.2	1.2	0.2	-3J	92	92
1.6	1.0	1.2	0.8	1.3	1.1	-0.6	2.1	1.3	1.1	-0.2	0.4	0.7	0.0	0.8	0.2	-0.5	0.1	0.5	0.2	0.4	0.9	0.7	0.6	0.3	0.6	0.5	0.5	0.0	0.6	0.5	1J	90	89
0.6	1.1	1.2	-0.4	0.6	1.0	1.2	0.8	0.5	1.1	1.4	0.2	-0.1	-0.3	0.3	-0.1	-0.2	0.2	-1.0	-0.5	-0.5	-0.6	-0.1	-0.2	0.8	0.3	0.2	-0.2	-0.1	0.4	0.5	-3J	90	89
0.3	0.5	0.9	0.3	0.4	0.4	0.5	-0.3	0.6	0.1	1.3	0.0	0.7	-0.1	-0.2	-0.1	-0.3	-0.5	0.1	0.1	-0.3	-0.1	1.6	1.4	2.2	0.5	0.1	-0.1	0.7	0.4	1.2	0J	90	90
0.2	0.4	0.9	0.5	1.9	1.5	0.4	1.6	2.2	1.0	0.5	0.0	1.3	0.1	-0.2	0.3	-0.2	0.6	1.9	0.1	0.9	1.4	2.3	3.0	1.6	1.0	1.7	0.3	1.6	0.1	0.9	0J	90	88
0.8	0.8	0.2	-0.4	0.7	0.6	1.2	-0.4	0.9	1.1	0.7	-0.1	0.2	0.3	0.1	0.3	0.4	0.5	0.0	0.1	0.4	-0.1	0.6	0.5	0.7	0.6	0.8	1.0	0.7	0.1	0.4	5J	90	90
0.2	0.4	0.2	0.5	0.9	0.7	0.9	0.5	0.3	0.2	2.0	0.1	0.3	0.0	0.1	-0.2	0.1	0.6	-0.7	0.0	-0.6	-0.7	-0.3	-0.2	0.0	1.4	0.7	0.3	0.9	1.9	1.0	2J	93	92
0.9	-0.3	0.6	0.1	1.4	1.0	0.2	0.5	1.7	1.7	0.3	0.3	0.6	0.4	0.5	0.5	0.4	0.5	0.4	0.0	-0.1	0.6	-0.6	-1.4	-0.9	0.9	0.5	0.6	1.2	0.4	1.1	-4J	90	92
1.2	0.3	0.5	0.2	1.4	1.7	1.1	1.7	2.0	1.1	0.8	0.2	1.4	-0.4	-0.4	-0.4	0.1	0.4	-0.3	-0.5	-0.4	-0.9	-0.3	0.9	0.0	1.1	0.0	1.8	0.3	1.4	0.5	-4J	93	92
0.8	0.5	0.7	0.3	1.7	0.5	0.4	-0.1	0.9	0.9	0.4	0.1	0.5	1.0	-0.2	1.7	0.2	0.5	1.9	0.8	-0.1	2.2	1.6	-0.5	1.0	1.4	1.2	-0.2	1.4	1.5	1.3	-1J	90	89
-0.2	0.5	0.6	0.1	-0.5	0.0	-0.3	-0.2	-0.3	1.0	0.9	-0.3	0.8	-2.1	-1.1	-1.8	-2.1	-1.5	-1.4	-1.5	-1.0	-1.4	0.4	1.4	2.4	1.0	0.6	0.8	1.0	0.9	0.8	-1J	90	89
0.1	0.7	0.8	0.7	0.6	0.7	0.3	1.1	0.7	0.9	0.5	-0.3	-0.1	-0.3	-0.7	0.0	-0.6	0.1	0.4	0.1	-0.3	0.5	2.5	2.0	3.7	0.1	0.8	-1.0	0.3	0.0	0.2	2J	89	90
0.6	0.8	0.8	0.1	0.5	0.7	-1.1	1.3	0.6	1.0	0.6	0.9	0.8	-0.1	-0.1	-0.5	-0.5	-0.2	-0.6	0.9	-0.4	-0.3	0.0	1.0	-0.3	0.2	0.0	1.3	-0.7	0.0	0.0	0J	91	91

LOSANGELES

HOLEN NOZ X ULOZON X ROTIN

GAEC DE L'AUBÉPINE - 49

« LA ROBUSTESSE CONFIRMÉE »

Les premières filles de LOSANGELES confirment une Morphologie de premier niveau. Avec 87 pts de moyenne, elles expriment de la puissance avec de très bons bassins larges et inclinés. Leurs Mamelles sont hautes, et parfaitement saines MACL +1,4. Les pieds sont résistants aux lésions (+0,5). LOSANGELES devient un incontournable pour les amateurs de belles vaches, robustes et faciles à élever.

MO
+1,7

MACL
+1,4

◀ Demi-sœur : Joconde 89 pts CC4 - GAEC DE L'AUBÉPINE - 49

NOUVEAU GÉNO SANTÉ

MORPHO	NOM		KC	BC	Père	GPM	ISU	Filles	CD	INEL	TP	TB	Lait	EFA	SANTÉ	ACETO	RLI	RLNI	VT	STMA	CEL	
		OUessant*	NEW			BB A1A2	NAVAJO	INFERNO	155	0	65	26	0.1	-1.3	611	0.7	0.5	0.1	-0.5	0.0	0.4	1.4
	ORGANDI				BB A1A2	LUPUS	HEROES ISY	151	0	66	28	1.2	1.8	263	1.0	0.5	0.3	0.5	0.0	1.1	0.7	0.5
	ONLY VAL				BB A2A2	LAPAZ	HALIBA ISY	156	0	66	37	1.1	1.3	696	1.4	0.5	0.4	0.0	0.5	-0.6	1.6	1.8
	OMEGA PY				BB A2A2	LOCO	ARNICA	158	0	66	15	0.3	-2.0	414	0.9	0.6	0.0	0.5	0.0	1.0	1.6	1.6
	OLEASTRE				BB A2A2	FUSEOS ISY	IRONVILLE	152	0	69	35	0.5	-1.5	882	1.4	0.4	0.9	0.5	0.0	0.3	0.3	0.5
	NOSTRADAM	AL PBC			AB A2A2	JANKEE	FUSEOS ISY	148	0	67	4	0.1	-0.1	182	1.0	0.8	1.2	0.5	0.0	-0.4	0.9	1.2
	NATANGA				AB A1A2	LUNIVERS	HALIBA ISY	152	0	66	22	-0.8	0.3	730	1.5	0.2	-0.2	0.0	0.0	0.1	0.9	1.3
	NACRE				BB A2A2	JASMIN	ARNICA	155	0	69	15	-0.7	0.4	408	0.7	0.5	-0.2	0.5	0.5	1.3	1.5	1.9
	LUNIVERS	PBC			BB A1A2	IDEOS	UNNOEL	140	0	68	11	0.6	0.3	218	0.6	0.2	0.1	1.0	0.0	0.6	0.9	1.3
	LOCO				BB A2A2	IBERNATUS	ATOME	147	0	69	17	0.2	-2.0	361	0.8	0.2	0.2	1.0	0.0	1.0	0.9	0.9
	IBERNATUS				BB A2A2	FIGIBUS	UNNOEL	133	1028	95	1	0.3	1.9	-114	0.2	0.0	-0.1	0.0	0.0	0.7	1.9	2.1

CONFIRMÉS	NOM		KC	BC	Père	GPM	ISU	Filles	CD	INEL	TP	TB	Lait	EFA	SANTÉ	ACETO	RLI	RLNI	VT	STMA	CEL	
		LOSANGELES	PBC NEW			BB A2A2	HOLEN NOZ	ULOZON	128	13	77	17	1.8	-1.6	255	-0.1	0.4	0.2	0.5	0.5	-0.5	1.2
	LIMA	PBS NEW			BB A2A2	HOLEN NOZ	UPERISE	147	22	80	28	-0.2	0.5	712	1.2	0.2	-0.8	0.0	0.5	0.8	1.0	1.6
	LABYRINTHE	PBC NEW			AB A2A2	HERTIN	EGNACIO	132	128	92	12	-1.2	0.2	384	0.5	0.3	0.1	-0.5	0.0	1.6	0.2	0.6
	JUNO	PBC NEW			BB A1A2	GEYSER ISY	SAINTYORRE	124	117	92	24	-0.3	-0.4	642	-0.1	0.5	0.4	-1.0	0.5	0.3	0.8	0.8
	JITAN	PBC NEW			BB A1A2	HONFLEUR	EKOKO	159	162	93	49	0.8	1.4	1071	2.3	0.6	0.4	0.5	0.5	-0.5	1.0	1.7
	JIBRALTAR				AB A2A2	GREMAN ISY	ALMA	144	1729	95	38	0.2	-0.1	891	1.2	0.7	0.7	-0.1	0.5	-0.6	0.4	0.3
	JEONIX				BB A2A2	HALIFAX	ERMITAGE	154	77	89	23	1.4	-1.6	406	1.4	0.6	0.3	-0.5	0.0	0.2	0.7	1.0
	ISTAMBULL				AB A2A2	FUSEOS ISY	ROYAL HOLL	141	488	95	3	0.0	1.1	29	0.8	0.7	-0.1	-0.5	0.0	0.0	1.4	1.9
	IGANTO	PBC			BB A2A2	GAME OVER	ARNICA	137	661	95	50	1.0	0.1	1052	1.7	-0.3	0.9	-0.2	0.5	0.0	0.5	1.1
	HALIBA ISY				BB A2A2	BANANIA	NIVEA	144	1426	95	30	0.8	-0.8	609	1.3	0.4	0.4	0.5	0.5	-0.9	0.5	0.6
	GAME OVER				AB A2A2	UPERISE	ROYAL HOLL	144	2906	95	34	0.7	-2.1	805	1.5	0.8	1.8	-0.2	0.6	-1.3	0.2	0.6
	FLAMAN ISY				AB A2A2	UPERISE	ROCOCO	136	852	95	19	-0.4	-1.4	601	0.7	1.1	2.2	-0.4	0.4	-0.9	1.1	1.2



LIMA

HOLEN NOZ X UPERISE X REDONDO

GAEC BARILLE - 49

« LA PRODUCTION EFFICACE »

Avec ses premières filles, LIMA confirme comme un géniteur des plus complets, améliorateur en lait (+712) comme en TB (+0,5). Très rare, il excelle en Cellules (+1,6) avec des traites rapides (+0,8). Ses filles sont harmonieuses, aux mamelles impressionnantes en Equilibre (+1,6), ligament et attaches. Les bassins inclinés sont favorables à la reproduction (+0,8) et au vêlage (91). Privilégier sur femelles ou ascendances non porteuses du gène cécité progressive.

ISU
147

CEL
+1,6

◀ LIMA

NOUVEAU

MACL	REPRO	LGF	TEM	MO	MA	LI	PJ	EQ	AA	AR	EA	OR	FT	HS	LP	PP	RD	EC	IS	IB	MU	SYBO	VB	JB	AP	AJ	QA	PI	PA	LO	DG	NAI	VEL
1.0	0.1	0.6	0.8	2.3	2.1	0.6	2.5	1.9	0.7	2.0	1.4	1.3	2.0	1.8	1.5	1.8	0.6	-0.2	1.8	-1.5	0.1	0.6	0.1	-0.8	0.5	1.0	-0.5	0.8	0.0	0.8	0J	88	
0.9	0.2	1.1	0.3	1.7	1.8	1.0	2.1	1.5	0.6	0.0	1.2	1.1	0.5	0.2	0.6	0.1	-0.2	0.0	0.6	-1.2	0.6	0.5	-0.2	0.0	0.3	0.7	0.2	0.5	0.0	-0.1	4J	89	
1.1	-0.4	0.7	-0.7	1.6	1.8	1.3	0.7	1.5	1.4	0.6	2.3	2.0	0.0	0.2	-0.3	0.2	-0.4	-1.0	0.0	-0.4	-0.5	0.1	0.8	-0.2	0.9	0.3	1.0	-0.1	1.2	0.9	-1J	88	
1.1	-0.1	1.0	-0.6	1.8	1.5	0.7	1.9	0.8	0.4	0.9	1.5	1.2	0.5	0.6	0.7	0.2	-0.3	1.3	0.1	0.0	1.1	1.9	2.0	1.3	0.8	0.8	0.5	1.2	0.1	1.0	5J	89	
-0.1	-0.2	0.5	0.5	2.0	1.8	1.2	2.1	0.5	0.9	0.5	1.9	1.8	0.9	1.3	0.6	0.6	0.6	0.2	0.7	1.1	0.6	1.2	0.5	0.8	0.8	0.2	0.3	1.3	0.8	0.9	2J	85	
0.4	0.3	0.6	0.3	2.7	1.5	0.8	2.1	1.9	1.1	0.1	-0.3	0.3	1.5	1.1	1.7	0.9	0.6	1.8	1.2	0.7	2.1	1.9	-0.2	1.1	1.8	1.9	0.9	1.4	0.8	2.1	2J	91	
0.1	-0.4	1.0	0.6	2.0	2.1	2.2	1.5	1.9	1.7	1.6	0.4	1.8	0.4	0.1	0.4	0.0	0.0	0.5	0.8	0.4	0.8	1.3	1.4	0.6	0.5	0.5	-0.8	1.1	0.7	0.3	0J	86	
0.4	0.2	1.0	0.4	2.0	1.9	0.3	2.2	2.2	1.6	1.2	1.2	1.0	1.2	1.6	0.9	1.2	-0.3	-0.6	0.6	0.5	0.1	0.5	0.7	-0.5	0.6	0.7	0.7	0.7	0.1	0.7	-2J	91	
0.0	-0.5	0.7	0.5	2.3	2.5	1.9	2.6	1.7	1.2	1.7	1.5	1.9	0.6	0.5	0.2	0.6	0.0	-0.1	0.6	0.0	-0.1	0.8	0.3	1.0	0.7	0.0	-0.3	1.1	1.2	0.7	1J	86	
0.6	-0.6	0.1	0.5	2.0	1.9	0.5	3.1	1.5	0.3	1.2	0.9	1.6	0.9	1.5	1.0	0.3	-0.7	1.2	0.8	0.5	1.2	2.2	3.2	0.3	0.1	0.5	-1.6	1.4	-0.1	0.3	-1J	87	
1.1	-1.8	0.5	0.3	2.4	2.0	0.1	2.6	2.0	1.4	1.7	0.7	1.7	0.3	-0.1	0.4	0.0	-0.7	-0.1	0.4	-0.9	0.7	0.4	0.3	0.0	1.7	2.9	-1.4	2.8	0.9	1.5	1J	90	

MACL	REPRO	LGF	TEM	MO	MA	LI	PJ	EQ	AA	AR	EA	OR	FT	HS	LP	PP	RD	EC	IS	IB	MU	SYBO	VB	JB	AP	AJ	QA	PI	PA	LO	DG	NAI	VEL
1.4	-0.2	0.8	0.6	1.7	1.5	0.8	1.3	1.9	0.4	-0.2	1.0	1.5	0.8	0.4	0.8	0.7	0.3	0.8	0.6	1.0	0.8	-0.3	-1.3	-1.3	0.4	0.0	0.4	-0.5	0.9	0.3	-1J	91	
-0.1	0.1	0.8	1.2	0.3	0.6	0.7	-0.4	1.6	0.2	1.0	0.0	0.4	-0.1	0.6	-0.1	0.6	0.5	-0.5	-1.1	1.4	-0.3	0.3	0.5	0.9	0.1	0.0	0.3	-1.0	0.1	0.4	-1J	90	
-0.5	0.6	0.2	1.9	0.8	1.1	0.3	1.0	1.6	0.6	1.3	0.4	0.6	0.3	0.7	0.1	-0.3	0.9	-0.5	0.8	1.3	-0.1	0.4	-0.4	1.2	-0.3	0.9	-1.6	-0.1	0.2	-1.0	0J	89	
0.6	0.1	1.2	0.0	0.3	0.8	0.9	1.2	-0.2	0.3	0.3	0.5	0.7	-0.5	1.0	-0.6	-0.1	0.2	-1.7	-0.9	-0.4	-1.0	-2.1	-2.3	-2.0	0.2	1.6	-0.9	0.9	-0.6	0.3	-5J	92	
-0.2	0.5	0.6	0.1	-0.5	0.0	-0.3	-0.2	-0.3	1.0	0.9	-0.3	0.8	-2.1	-1.1	-1.8	-2.1	-1.5	-1.4	-1.5	-1.0	-1.4	0.4	1.4	2.4	1.0	0.6	0.8	1.0	0.9	0.8	-1J	90	
0.3	0.8	0.8	-0.4	0.3	0.6	0.2	0.6	0.4	0.4	2.4	0.0	0.6	-0.3	0.5	-0.3	0.3	1.4	-0.6	-1.1	-1.3	-1.4	-0.3	0.7	-0.4	0.7	0.6	1.7	0.2	0.3	0.2	-2J	92	
0.1	0.7	0.8	0.7	0.6	0.7	0.3	1.1	0.7	0.9	0.5	-0.3	-0.1	-0.3	-0.7	0.0	-0.6	0.1	0.4	0.1	-0.3	0.5	2.5	2.0	3.7	0.1	0.8	-1.0	0.3	0.0	0.2	2J	89	
0.4	0.8	0.3	0.1	0.8	0.6	0.2	1.8	-0.7	-0.3	0.4	0.4	0.3	-0.1	0.8	-0.4	-0.3	-0.2	-0.5	0.2	1.2	-0.1	1.1	0.5	1.8	0.9	1.8	0.2	1.0	0.3	0.4	1J	87	
-0.6	-2.4	0.0	-1.1	1.0	0.6	2.1	-0.6	-0.1	0.9	0.6	0.4	0.4	0.7	0.6	0.0	1.0	0.7	-0.9	0.8	-0.3	0.0	0.9	-0.5	0.8	1.0	0.4	0.7	0.3	1.0	1.3	1J	87	
0.3	0.0	0.8	-0.2	1.2	-0.3	0.0	0.2	0.0	-0.4	-0.4	-1.4	-0.2	0.8	0.6	1.1	0.0	1.4	1.1	1.0	0.4	1.8	1.4	1.5	-0.2	1.8	2.9	0.3	1.2	1.2	1.3	-3J	93	
-0.5	0.4	0.5	-0.9	0.6	0.1	0.3	-0.1	-0.1	-0.1	0.7	0.3	0.2	-0.2	0.2	-0.9	-0.3	0.8	-0.8	0.7	-0.1	-0.6	1.5	2.3	1.5	1.7	0.9	1.4	1.3	1.6	1.6	-3J	91	
0.6	0.8	0.8	0.1	0.5	0.7	-1.1	1.3	0.6	1.0	0.6	0.9	0.8	-0.1	-0.1	-0.5	-0.5	-0.2	-0.6	0.9	-0.4	-0.3	0.0	1.0	-0.3	0.2	0.0	1.3	-0.7	0.0	0.0	0J	91	

O REGANS

JEONIX X BANANIA X ATHLETE

EARL DU BREIL - 53

SYBO
+2,3

REPRO
+0,6



LE PREMIER TAUREAU NORMAND CULARD AVEC INDEX

O REGANS est un taureau inédit en race normande. Il est à la fois porteur double du gène culard, et en même temps dispose d'index génomiques d'un niveau très honorable permettant de pouvoir valoriser les filles en production laitière. Pour preuve, sa mère LUTHA est pointée 91 pts, en cours de 3^{ème} lactation avec une L2 305J à 6 536 kg en élevage bio.

Les produits de O REGANS seront tous porteurs du gène culard :

- Pour la majorité des mères non porteuses : 100% normaux avec une conformation supérieure
- Pour les mères simples porteuses : 50% normaux et 50% culards
- Pour les mères culardes : 100% culards.

O REGANS est à utiliser sur vaches adultes.



LA GAMME VALORISATION BOUCHÈRE, POURQUOI L'UTILISER ?

La stratégie de renouvellement optimisée permet d'orienter les accouplements entre :

- > production de femelles de renouvellement
- > production de veaux destinés à une valorisation viande

La gamme valorisation bouchère est destinée à l'insémination des femelles dont les produits seront destinés à une bonne valorisation bouchère, tout en gardant la possibilité de conserver les femelles pour la production laitière en cas de besoin.

NOUVEAU GÉNO SANTÉ

	KC	BC	PÈRE	GPM	ISU	Filles	CD	INEL	TP	TB	Lait	EFA	SANTE	RLI	RLNI	VT	STMA	REPRO	TEM	MO	MA	LI	PJ	EQ
O REGANS <small>PBC</small>	BB	A2A2	JEONIX	BANANIA	129	0	67	-2	0.1	-2.5	-71	0.2	0.3	0.0	0.0	0.6	0.5	0.6	0.4	0.9	0.6	0.0	1.8	0.8
OMEGA PY	BB	A2A2	LOCO	ARNICA	158	0	66	15	0.3	-2.0	414	0.9	0.6	0.5	0.0	1.0	1.6	-0.1	-0.6	1.8	15.0	0.7	1.9	0.8
OBERLIN* <small>NEW</small>	AB	A2A2	LOCO	HALIBA ISY	169	0	65	21	-1.0	-1.8	647	1.5	0.8	0.5	0.0	0.1	1.4	0.4	0.5	19.0	15.0	0.4	1.6	2.2
NUEVO	BB	A2A2	LABYRINTHE	GAME OVER	151	0	69	33	0.3	-0.2	664	1.6	0.5	0.0	0.5	0.3	0.8	0.3	0.6	0.8	0.6	1.2	0.5	0.6
NOSTRADAM <small>PBC</small>	AB	A2A2	JANKEE	FUSEOS ISY	148	0	67	4	0.1	-0.1	182	1.0	0.8	0.5	0.0	-0.4	0.9	0.3	0.3	27.0	1.5	0.8	2.1	1.9
NEMROD	BB	A1A2	LUNIVERS	HIPPO ISY	160	0	66	11	2.1	28.0	-118	1.6	0.9	0.5	0.0	0.7	1.7	0.3	1.1	2.2	1.9	1.9	1.7	1.6
LORIENT <small>PBC</small>	BB	A2A2	HAVANA ISY	FAREDO ISY	145	0	70	16	0.7	-1.7	409	1.1	0.4	0.0	0.0	-0.3	1.1	0.5	0.3	0.9	0.3	-0.4	0.1	1.0
JEONIX	BB	A2A2	HALIFAX	ERMITAGE	154	77	89	23	1.4	-1.6	406	1.4	0.6	-0.5	0.0	0.2	0.7	7.0	0.7	0.6	0.7	0.3	1.1	0.7
HAVANA ISY	BB	A2A2	ARNICA	RUBAFIX	139	706	95	-1	-0.2	-3.0	140	0.7	0.3	-0.6	0.6	-0.3	1.3	0.1	0.5	1.1	0.6	0.3	0.8	0.7
GAME OVER	AB	A2A2	UPERISE	ROYAL HOLL	144	2906	95	34	0.7	-2.1	805	1.5	0.8	-0.2	0.6	-1.3	0.2	0.4	-0.9	0.6	0.1	0.3	-0.1	-0.1

JEONIX

HALIFAX X ERMITAGE X TRABAN

GAEC DES FORETS - 53

« LE CONFIRMÉ POLYVALENT »

Avec 77 filles en production et 132 taurillons évalués, JEONIX se conforte au TOP 3 ISU des taureaux confirmés avec une grande polyvalence : excellent en TP +1,4, complet en Repro +0,8, Santé mamelle +0,7 et Longévité +0,8. Il exprime par ses fils un potentiel de croissance, de conformation et de précocité remarquable : +256€ de plus de valeur moyenne par taurillon. Une vraie polyvalence rentable !

JB
+3,7

ISU
154

◀ JEONIX

PLUS DE VALORISATION BOUCHÈRE SUR MES FEMELLES MOINS PRIORITAIRES POUR LE RENOUVELLEMENT

1



Je connais la valeur génétique de mes animaux grâce au génotypage

2



J'utilise la semence sexée sur les meilleurs animaux

3



J'utilise les taureaux valorisation bouchère sur les mères moins prioritaires pour mes objectifs, pour bien valoriser les mâles et pouvoir utiliser les femelles si besoin, en complémentarité avec le croisement viande

INDEX JB +2.0

+130 €

par taurillon/boeuf vendu

INDEX VB +2.0

+80 €

par veau gras vendu

NOUVEAU

AA	AR	EA	OR	FT	HS	LP	PP	RD	EC	IS	IB	MU	SYBO	Veaux VB	CD VB	VB	VB€	CRvb	CONF vb	COUL vb	Males JB	CD JB	JB	JB€	CRjb	CONFjb	AP	DG	NAI	VEL
0.3	-1.7	-0.6	-0.5	0.3	0.4	0.5	-0.7	0.2	0.7	0.8	0.0	1.2	2.3	0	0.49	1.8	71	1.6	1.3	-0.3	0	0.5	2.3	162	1.9	1.3	0.2	2J	87	89
0.4	0.9	1.5	1.2	0.5	0.6	0.7	0.2	-0.3	1.3	0.1	0.0	1.1	1.9	0	0.49	2.0	76	1.6	1.5	-0.3	0	0.44	1.3	86	1.1	0.7	0.8	5J	89	90
1.0	0.5	0.0	1.3	0.1	-0.2	0.3	-0.2	0.6	1.9	0.1	0.9	1.4	2.3	0	0.48	3.0	115	2.6	2.1	0.0	0	0.43	1.6	117	0.8	1.0	1.0	0J	90	88
0.4	1.0	-0.7	-0.3	0.5	0.5	0.5	-0.4	1.0	-0.2	0.9	0.3	0.3	1.7	1	0.5	1.1	41	0.7	0.9	0.2	0	0.51	2.3	153	2.3	1.1	0.4	1J	88	88
1.1	0.1	-0.3	0.3	1.5	1.1	1.7	0.9	0.6	1.8	1.2	0.7	2.1	1.9	1	0.51	-0.2	-8	-0.7	0.0	0.6	0	0.48	1.1	67	1.7	0.4	1.8	2J	91	89
2.0	0.0	0.5	1.7	0.5	-0.5	0.9	-0.1	-0.6	1.2	0.7	-0.9	1.2	2.2	0	0.49	1.3	50	1.1	0.9	0.1	0	0.44	2.3	159	1.8	1.2	0.7	2J	88	89
0.7	-0.4	0.1	0.3	0.5	0.7	1.3	-0.3	0.1	1.2	0.1	0.1	1.4	2.3	67	0.83	1.6	61	1.8	1.3	-1.9	0	0.51	1.8	112	2.7	0.8	0.4	1J	89	88
0.9	0.5	-0.3	-0.1	-0.3	-0.7	0.0	-0.6	0.1	0.4	0.1	-0.3	0.5	2.5	575	0.97	2.0	80	1.5	1.6	-0.2	132	0.89	3.7	256	2.9	2.0	0.1	2J	89	90
0.3	-1.6	0.2	0.6	0.7	1.3	1.4	0.1	-0.2	1.6	0.1	-0.1	2.1	3.3	343	0.96	1.3	51	0.9	1.3	-0.9	230	0.93	3.1	188	4.6	1.3	0.1	1J	90	85
-0.1	0.7	0.3	0.2	-0.2	0.2	-0.9	-0.3	0.8	-0.8	0.7	-0.1	-0.6	1.5	1518	0.99	2.3	89	2.4	1.1	0.6	397	0.96	1.5	64	4.0	0.2	1.7	-2J	91	93

> FAITES VOUS NAÎTRE LE BON NOMBRE DE GÉNISSES ?



1

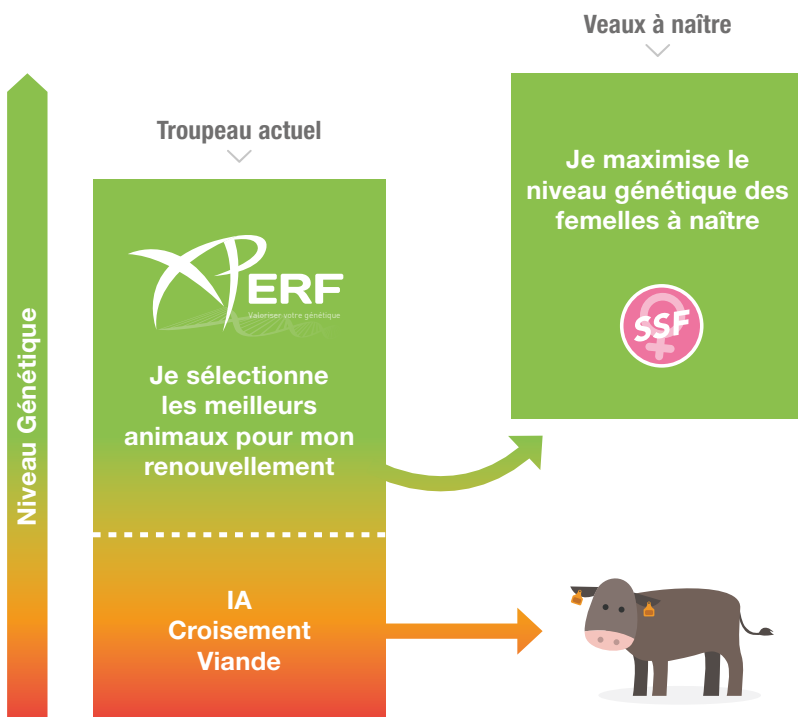
Je connais la valeur génétique de mes animaux grâce au génotypage



2

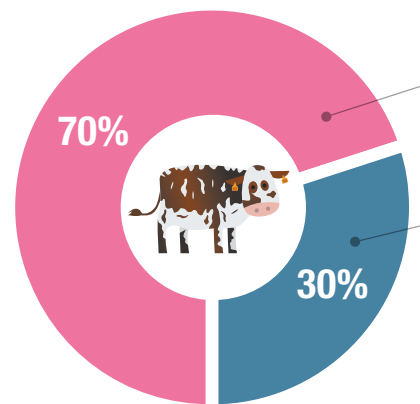
J'utilise la semence sexée

+ DE PROGRÈS GÉNÉTIQUE AVEC LE BON NOMBRE DE FEMELLES

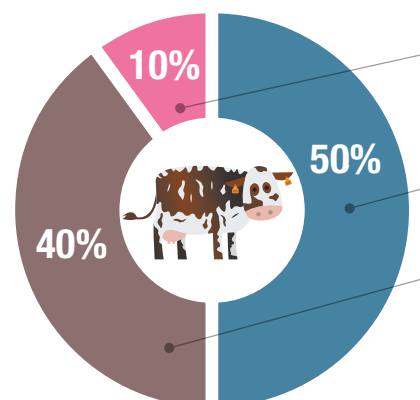


COMMENT GÉRER MES

Génisses



Vaches

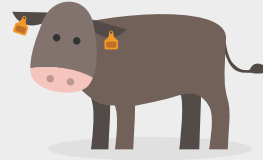


> SONT-ELLES ISSUES DE VOS MEILLEURES FEMELLES ?



2

sur les meilleurs animaux



3

Je dose le croisement viande sur les animaux qui ne correspondent pas à mes objectifs

ACCOUPEMENTS ?

2 IA sexées

avec retour en IA conventionnelle

IA conventionnelles

avec retour en IA conventionnelle

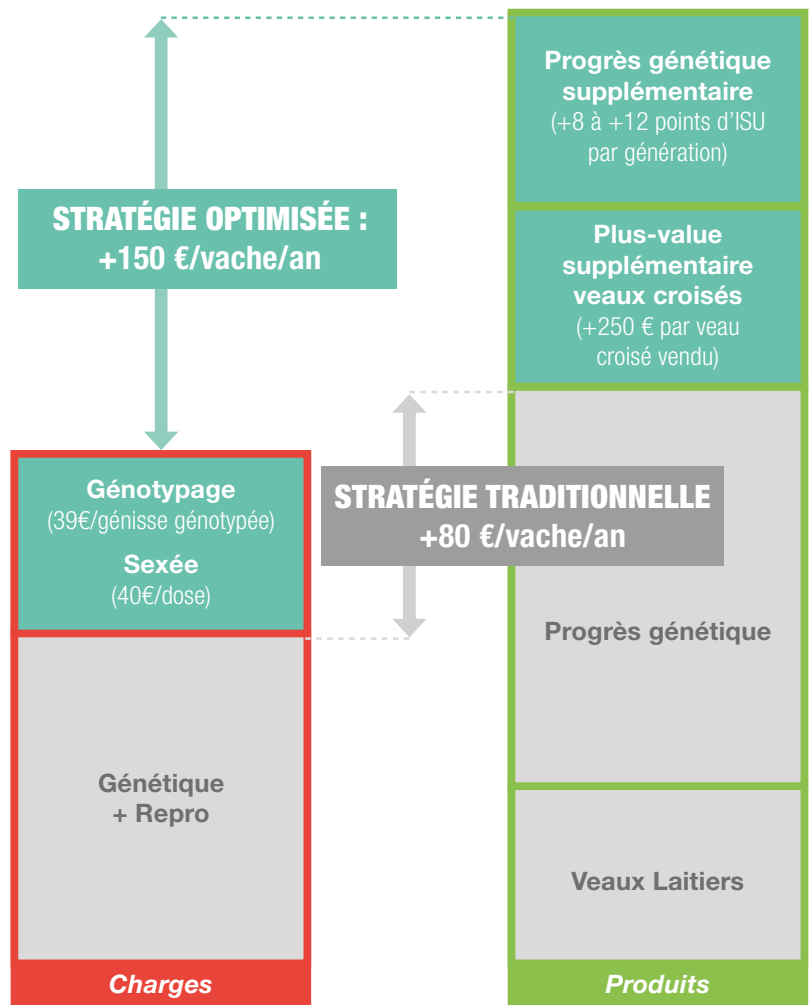
IA sexée

2 IA conventionnelles

avec retour croisement viande

IA croisement viande

QUEL RETOUR SUR INVESTISSEMENT SUPPLÉMENTAIRE ?





EVOLUTION

OPIUM

MONTFORT X INEXCES X GEYSER ISY

La performance laitière



Alger Meekma

Mère : Mouette 86 pts CC4 - GAEC ROUAUX (35)

ISU	LAIT	EFA	MO	AP	BB
162	+1160	+1,8	+1,2	+0,7	A2A2

Service Clients EVOLUTION - Rue Eric Tabarly, CS 10040, 35538 Noyal sur Vilaine Cedex

☎ 02 99 87 36 36

✉ service.clients@evolution-xy.fr

🌐 www.evolution-xy.fr

Les doses sexées produites par Sexing Technologies avec la technologie propriété de XY LLC et Inguran LLC doivent être utilisées uniquement pour l'insémination artificielle. YX® est une marque de XY, LLC. SexedULTRA, SexedULTRA 4M, Sexing Technologies et STgenetics logos/marques, sont des marques de Inguran LLC.

Membre
innovaVal